

Inscriptions

Frais d'inscription

Etudiants : 65 €

Membres SF2M, GFC, CEFRACOR, TITANE : 85 €

Non membres : 85 € + adhésion à l'une des 4 sociétés savantes

Les frais d'inscription incluent le petit déjeuner, les déjeuners et le dîner

La fiche d'inscription est téléchargeable à l'adresse :

www.sf2m.fr/programmes/MatSante2016_Inscription.RTF

Modalités de soumission/Inscription - Dates limites

Date limite de soumission des résumés : 8 Avril 2016

Les résumés doivent être envoyés à : materiaux.sante2016@unilim.fr

Date limite d'inscription : 6 Mai 2016

Les inscriptions doivent être envoyées à l'adresse :

hilda.wotquenne@univ-valenciennes.fr

Contacts - Renseignements

Contacts - Soumission des résumés : materiaux.sante2016@unilim.fr

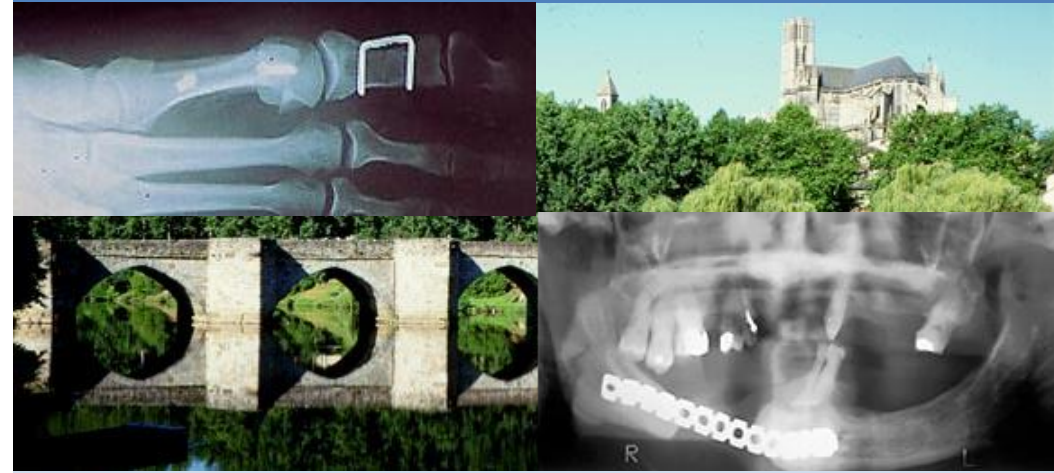
Le modèle de résumé est téléchargeable à l'adresse :

www.sf2m.fr/programmes/MatSante2016_Modele_resume.RTF

Sous l'égide de



ASSOCIATION FRANÇAISE
DU TITANE



Secondes Journées Annuelles de la commission mixte Matériaux pour la Santé

6-7 Juin 2016

*Centre Européen de la Céramique
12, rue Atlantis - Limoges*



Programme

Thématiques scientifiques :

- Elaboration et fabrication de matériaux et composants
- Relations microstructures-propriétés
- Comportement à long terme et fiabilité
- Modifications de surface, fonctionnalisation et interactions biologiques
- Matériaux support de l'ingénierie tissulaire



Prix de la meilleure thèse

Une place importante sera donnée aux exposés de doctorants en fin de thèse (soutenance prévue avant fin 2016) ou jeunes docteurs ayant soutenu depuis moins d'un an (depuis le 1^{er} juin 2015).

Les candidats devront présenter leurs travaux dans le cadre d'exposés de 10 à 15 minutes, suivis de 5 minutes de discussion.

Prix du meilleur poster

Les posters au format A0 seront affichés pendant toute la durée des journées.

Les prix (certificats, chèque de 500 € pour le prix de thèse et de 200 € pour le meilleur poster) seront décernés par un jury spécifique en fin des journées.

Le comité se réserve la possibilité de sélectionner le type de présentation (orale/poster) donc le prix pour les jeunes chercheurs auxquels pourront concourir les candidats.

Programme



Conférenciers invités

- Philippe MARX, Société AMF, Lury-sur-Arnon
"Matériaux métalliques implantables pour l'orthopédie - Focus sur le nitinol"
- Joël BRIE, CHU de Limoges
"Biomatériaux et chirurgie maxillo-faciale : une collaboration de longue date"

Lundi 6 Juin

- 12H00-14H00 Accueil des participants & Déjeuner buffet sur place
14H00-14H45 Conférence invitée
14H45-16H05 Communications « Prix de thèse »
16H05-16H30 Pause, session poster
16H30-18H10 Communications « Prix de thèse »
18H15-19H15 Réunion du bureau de la commission
20h00 Diner

Mardi 7 Juin

- 09H00-10H00 Petit déjeuner & session poster
10H00-10H45 Conférence invitée
10H45-12H05 Communications « Prix de thèse »
12h05-12h30 Remise des prix et conclusions
12H30-14H00 Déjeuner buffet sur place